



De Bredase Amateursuinder

Fietstocht

LANGS DE COMPLEXEN

Met dank aan :
COR & TOOS GOVERDE

1

Routebeschrijving 1

Ijpelaar naar Plaswijk Jacob Catssingel (ingang Langedijk) 4,4 km

- 1 Vertrek uit de tuin linksaf Middachtenstraat.
- 2 Sla rechtsaf Schaffelaarstraat
- 3 Sla linksaf bij Doorwerthstraat
- 4 Sla linksaf bij Rechterstraat
- 5 Sla rechtsaf bij Twikkelstraat
- 6 Sla rechtsaf bij Duurstedestraat
- 7 Sla linksaf bij Genhoesstraat
- 8 Sla linksaf bij Zwijnsbergenstraat
- 9 Sla rechtsaf bij Groot Ijpelaardreef
- 10 Ga verder op Blauwe Kei
- 11 Ga verder op Blauwe Keiweg
- 12 Sla linksaf bij Poolseweg
- 13 Sla linksaf bij Korte Ploegstraat
- 14 Sla rechtsaf bij Generaal Maczekstraat
- 15 Ga verder op Wilhelminapark
- 16 Ga rechtdoor langs de vijver
- 17 Sla linksaf om op het Wilhelminapark te blijven
- 18 Sla rechtsaf bij Vijverstraat
- 19 Sla linksaf bij Wilhelminasingel
- 20 Ga verder op Boeimeersingel
- 21 Ga verder op Julianalaan
- 22 Sla linksaf bij Jacob Catssingel
- 23 Sla rechtsaf bij Langedijk
- 24 Ga voorbij riviertje pad in rechts, overkant van ingang ziekenhuis

2

Routebeschrijving 2

Plaswijk naar Oranjeboom Rithsestraat 3,7 km

- 1 Vertrek uit de tuin rechtsaf bij Langedijk
- 2 Sla linksaf bij Oranjeboomstraat
- 3 Sla linksaf bij Maarten de Vriesstraat
- 4 Sla rechtsaf bij Dirk Hartogstraat
- 5 Flauwe bocht naar links bij Talmanstraat
- 6 Sla linksaf bij Rochussenstraat
- 7 Sla rechtsaf om op de Rochussenstraat te blijven
- 8 Neem op de rotonde 2e afslag naar Rithsestraat
- 9 Aan linkerzijde complex Oranjeboom

3

Routebeschrijving 3

Oranjeboom naar Westerpark Blauwtjes 4,8 km

- 1 Vertrek uit de tuin rechtsaf
- 2 Sla linksaf bij Ambachtenlaan
- 3 Na 300 meter flauwe bocht (voorbij de spiegel) rechts fietspad volgen, wordt Hovenierstraat
- 4 Sla rechtsaf bij Doelen
- 5 Doelen draait iets naar links en wordt Esserstraat
- 6 Ga verder op de Nieuwe Heilaarstraat
- 7 Sla rechtsaf bij Zuilenstraat
- 8 Sla linksaf bij Ettensebaan ,eerst even rechts dan oversteken
- 9 Sla rechtsaf bij Westerparklaan
- 10 Sla rechtsaf bij Prachtvlinders
- 11 Sla linksaf bij Blauwtjes

4

Routebeschrijving 4

Westerpark naar Kievitsloop Raaimoeren 3,3 km

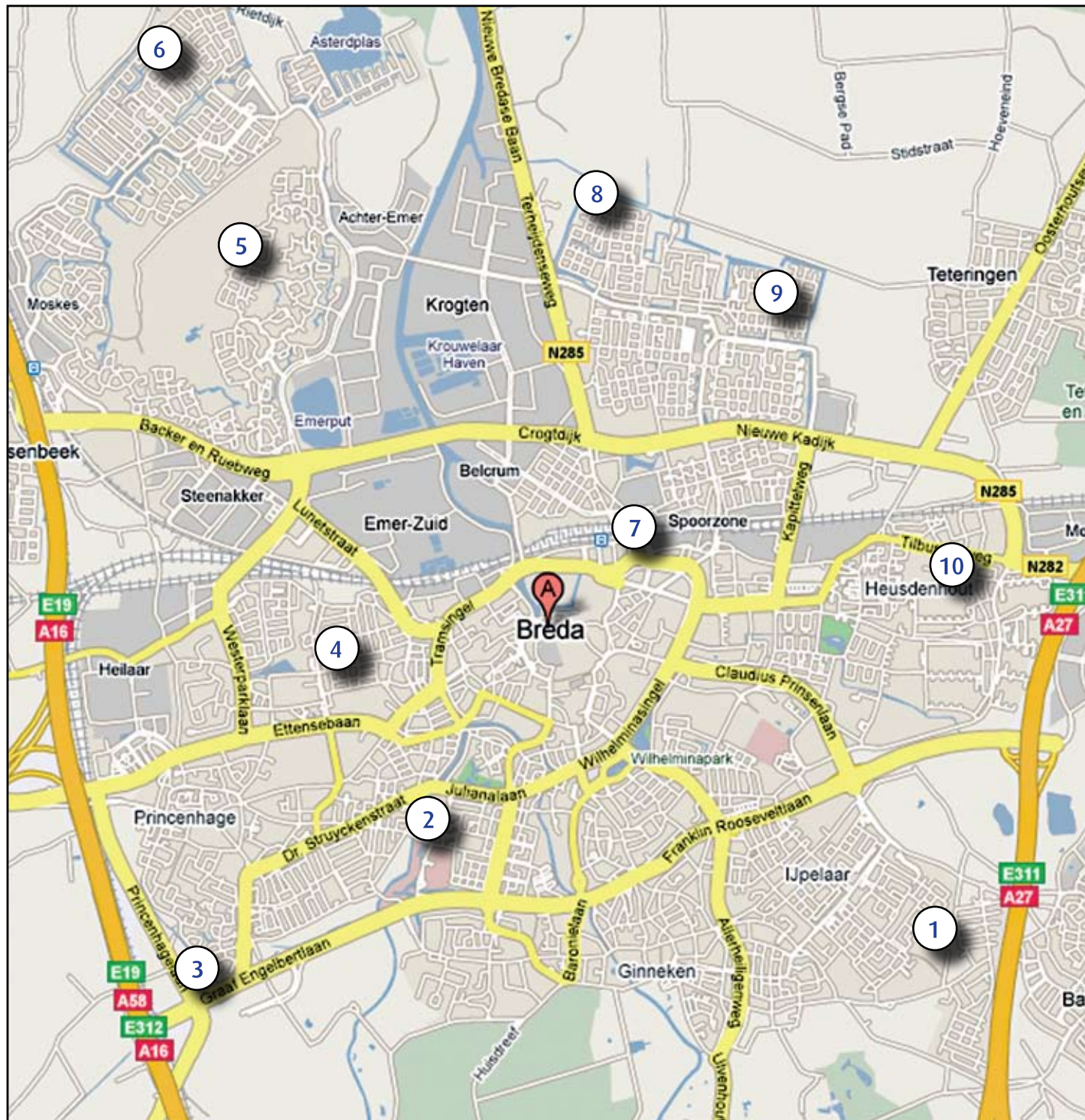
- 1 Vertrek uit de tuin rechtsaf Blauwtjes
- 2 Sla rechtsaf bij Prachtvinders
- 3 Sla rechtsaf bij Westerparklaan
- 4 Steek de Lunetstraat over
- 5 Fietspad even rechts dan links aanhouden
- 6 Tunnel onder de Backer en Ruebweg volgen
- 7 Fietspad rechts links aanhouden evenwijdig aan Emerparklaan
- 8 Sla linksaf Hondsdonk, voorbij de tunneltje
- 9 Sla rechtsaf bij Donk
- 10 Flauwe bocht naar rechts om op de Donk te blijven
- 11 Sla linksaf bij Louwersdonk
- 12 Ga verder op Noortbergmoeren
- 13 Sla linksaf bij Raaimoeren
- 14 Bij school links afslaan,complex Kievitsloop

Complexen

- ① Ijpelaar
- ② Plaswijk
- ③ Oranjeboom
- ④ Westerpark
- ⑤ Kievitsloop
- ⑥ Overkroeten
- ⑦ Oude Baan
- ⑧ Wisselaar
- ⑨ Geeren Noord
- ⑩ Aardenhoek

Info

info@bredaseamateurtuinder.nl
www.bredaseamateurtuinder.nl



5

Routebeschrijving 5

Kievitsloop naar Overkroeten Fonteinkruid

2,4 km

- 1 Vertrek uit de tuin linksaf Raaimoeren
- 2 Sla linksaf bij Wilderpad (einde straat links fietspad op)
- 3 Sla rechtsaf bij Burgtsedreef
- 4 Sla linksaf bij Zilvermeeuw
- 5 Sla rechtsaf bij Lepelaar
- 6 Sla linksaf bij Roerdomp
- 7 Sla rechtsaf Paradijslaan
- 8 Sla linksaf Westerhagelaan
- 9 Sla rechtsaf bij Overkroetenlaan (oversteken en rechts aanhouden)
- 11 Sla linksaf om op de Overkroetenlaan te blijven (voor brugje)
- 12 Volg de Overkroetenlaan rechts-links-rechts
- 13 Direct links Fonteinkruid

6

Routebeschrijving 6

Overkroeten naar Oude Baan

4,4 km

- 1 Vertrek uit de tuin links Overkroetenlaan
- 2 Sla rechtsaf bij Heksenwielpad (fietspad)
- 3 Volg het Heksenwielpad tot Westerhagelaan
- 4 Sla linksaf bij Westerhagellaan (oversteken)
- 5 Voorbij de kerk oversteken, (rechts fietspad volgen)
- 6 Sla linksaf bij Burgtsedreef
- 7 Ga verder Haverpad (fietspad)
- 8 Sla linksaf bij Moerenpad (fietspad)
- 9 Steek Emerparkweg over
- 10 Sla rechtsaf bij Rietdijk
- 11 Ga verder Achter Emer
- 12 Onder tunnel direct links aanhouden Moerlaken
- 13 Brug over tweede straat rechts Oude Baan

7

Routebeschrijving 7

Oude Baan naar Wisselaar Koekelarestraat

1,7 km

- 1 Vertrek uit de tuin rechtsaf bij Moerlaken
- 2 Ga verder op Groenedijk
- 3 Neem op de rotonde 3e afslag naar Vlaanderenstraat
- 4 Vlaanderenstraat draait naar links en wordt Koekelarestraat
- 5 Rechterzijde complex Wisselaar

8

Routebeschrijving 8

Wisselaar naar Geeren Noord Philips Lammekensstraat

2,2 km

- 1 Vertrek uit de tuin linksaf bij Koekelarestraat
- 2 Koekelarestraat draait naar rechts en wordt Vlaanderenstraat
- 3 Sla linksaf bij Deinzestraat
- 4 Ga verder op Zandhovenstraat
- 5 Sla linksaf bij Tussen de Dijken, richting de kinderboerderij
- 6 Sla rechtsaf het fietspad op, voor de moestuin van de kinderboerderij
- 7 Einde fietspad rechtsaf bij Philips Lammekensstraat
- 8 Linkerzijde complex Geeren Noord

9

Routebeschrijving 9

Geeren Noord naar Aardenhoek

3,6 km

- 1 Vertrek uit de tuin linksaf bij Philips Lammekensstraat
- 2 Sla rechtsaf bij Cornelis Florisstraat
- 3 Sla linksaf bij Tilman Suysstraat
- 4 Neem op de rotonde 3'afslag Cornelis Joosstraat (ventweg wordt fietspad)
- 5 Cornelis Joosstraat draait naar rechts en wordt Kapittelweg
- 6 Sla linksaf bij Kadijk
- 7 Sla rechtsaf bij Oosterhoutseweg
- 8 Sla linksaf bij Teteringsedijk
- 9 Ga verder op Tiburgseweg
- 10 Sla rechtsaf bij Heusdenhoutseweg (chinees)
- 11 Sla rechtsaf bij Aardenhoek
- 12 Einde straat complex Aardenhoek

10

Routebeschrijving 10

Aardenhoek 1 en 2 naar Ijpelaar Middachtenstraat

3,5 km

- 1 Vertrek uit de tuin richting Heusdenhoutseweg
- 2 Sla rechtsaf bij Heusdenhoutseweg
- 3 Sla rechtsaf bij Gastakker
- 4 Sla linksaf om op de Gastakker te blijven
- 5 Sla rechtsaf bij Heusdenhoutsestraat
- 6 Sla linksaf bij Lage Kant
- 7 Sla linksaf om op de Lage Kant te blijven
- 8 Sla rechtsaf bij Nieuwe Inslag
- 9 Sla rechtsaf bij Heerbaan
- 10 Sla linksaf bij Claudius Prinsenlaan
- 11 Ga verder op Loevesteinstraat
- 12 Sla rechtsaf bij Zwijnbergenstraat
- 13 Sla linksaf bij Zorgvlietstraat
- 14 Sla rechtsaf bij Schaffelaarstraat
- 15 Sla linksaf bij Middachtenstraat
- 16 Einde straat rechts complex Ijpelaar

11

Routebeschrijving 11

Alternatieve route via het fietspontje van Terheijden
Overkroeten naar Oude Baan

9,2 km

- 1 Vertrek uit de tuin rechtsaf bij Fonteinkruid
- 2 Fonteinkruid draait naar links en wordt Waterviolier
- 3 Sla rechtsaf bij fietspad
- 4 Sla rechtsaf bij Bredestraat (einde fietspad)
- 5 Sla linksaf bij Rietdijk
- 6 Einde Rietdijk rechts langs de Mark
- 7 Neem het fietspontje
- 8 Vanaf het fietspontje rechtsaf bij Haven
- 9 Ga verder op Hillen
- 10 Sla linksaf bij Brabantstraat
- 11 Ga verder op Oranjeplein
- 12 Ga verder op Polderstraat
- 13 Neem op de rotonde de 1e afslag naar Hoofdstraat
- 14 Ga verder op Bredaseweg
- 15 Kruispunt rechts fietspad volgen
- 16 Brug over Kanaal Zuid volgen
- 17 Sla rechtsaf bij Moerlaken
- 18 Sla linksaf bij Oude Baan

(Het fietspontje bij Terheijden vaart op zaterdagen
van 10.00 tot 20.00 uur.)